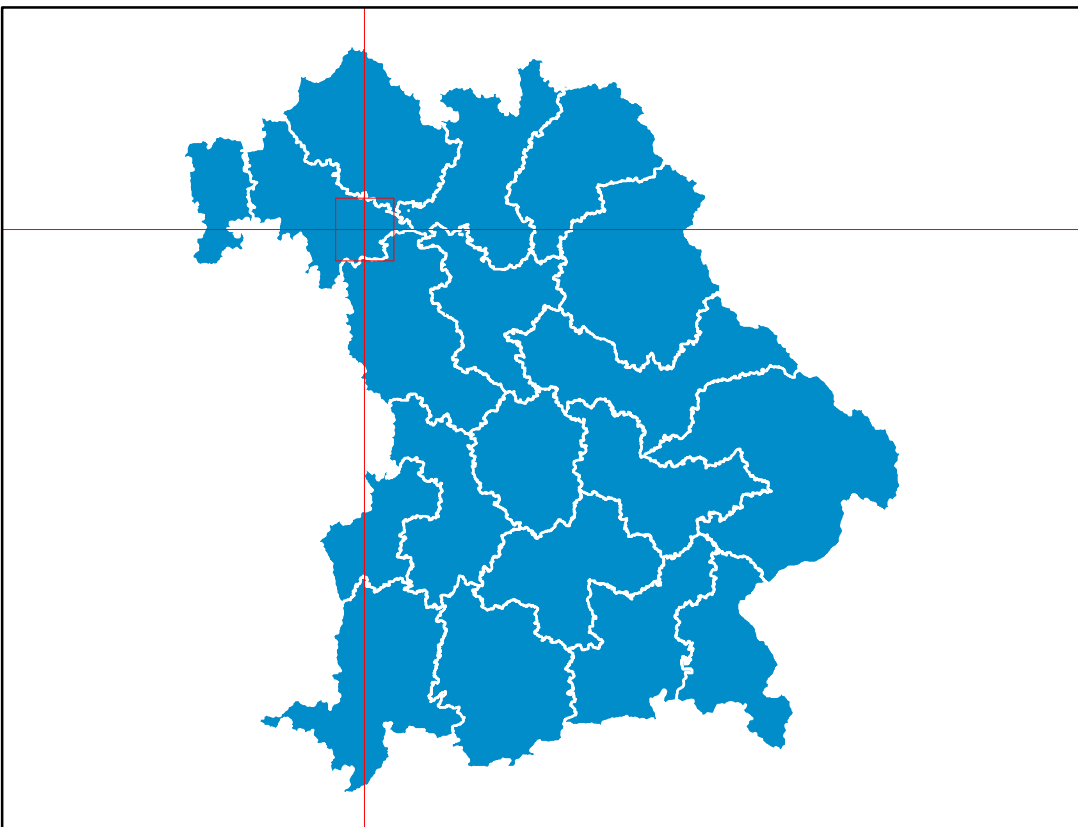


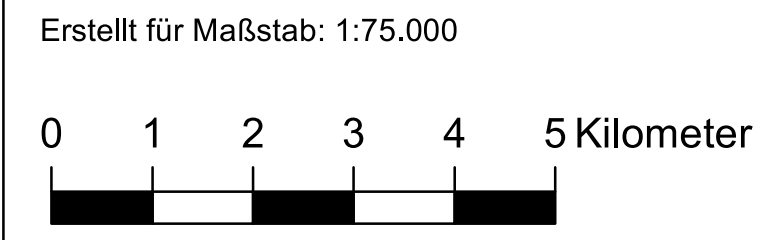


**B 22 Schwarzach;
Dammverbreiterung bei Schwarzach ca. 200 m
mit halbseitiger Sperrung und
Regelung durch Lichtsignalanlage**



Bayerische Straßenbauverwaltung

F R E I S T A A T B A Y E R N
S t r a ß e n ü b e r s i c h t s k a r t e



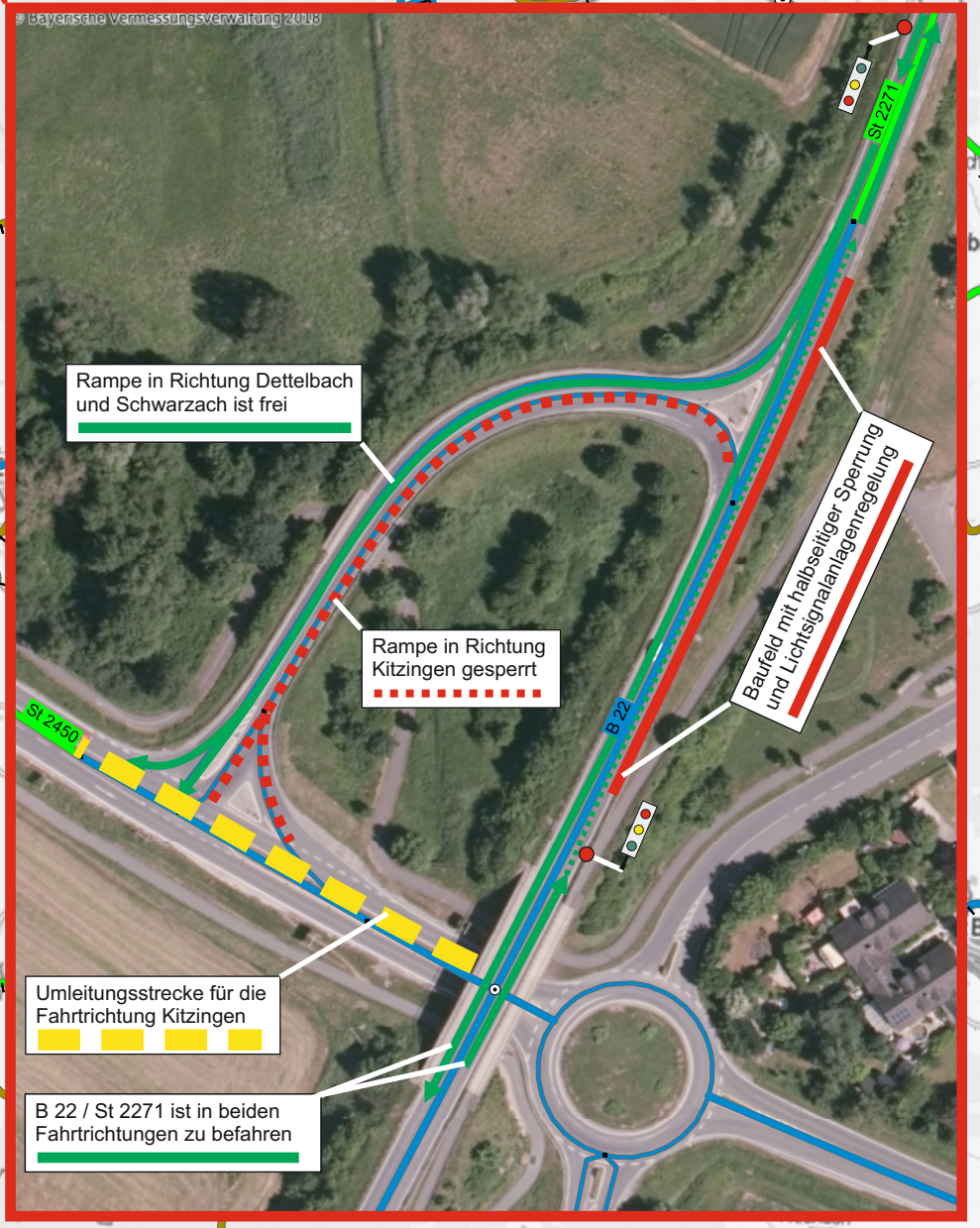
Datenquellen

**Bayerisches
Straßeninformationssystem**
Intranet: <http://baysis.bybn.de>
Internet: www.baysis.bayern.de

Geobasisdaten:
© Bayerische Vermessungsverwaltung (www.geodaten.bayern.de)

Legende:

- Dammverbreiterung Schwarzach
- Umleitungsstrecke für den örtlichen und überörtlichen Verkehr



Anlage 01
zur verkehrsrechtlichen Anordnung vom 02.05.2019
mit dem AZ: S3200-4334.4-24139